

1.3.3 高效率節能燈具用電比率

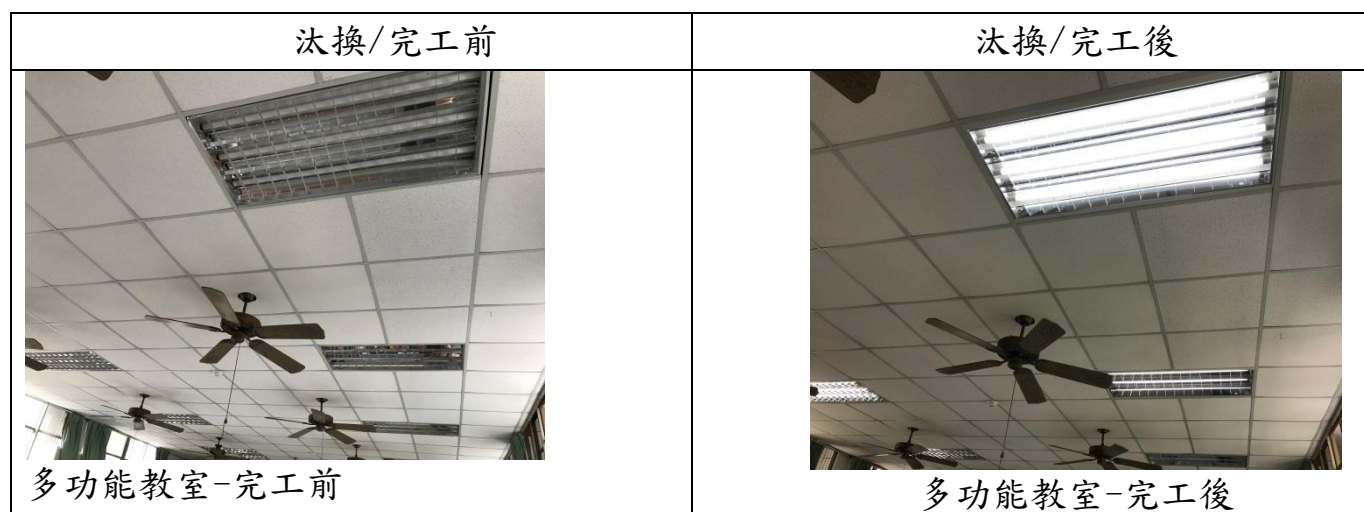
本校燈具逐年換新，107 年至 109 年已大部分更換成節能燈具，高效率節能燈具瓦數占全校教室燈具總瓦數比率達 90%以上

107 至 109 年已更換節能燈具統計

序號	1	2	3	4	5	6	7
燈具名稱	LED	LED	LED	LED	LED	白熾燈泡	螢光燈管 (日光燈)
燈具型式	T8/T5(LED 燈管)	T8/T5(LED 燈管)	T8/T5(LED 燈管)	T8/T5(LED 燈管)	T8/T5(LED 燈管)	白熾燈 泡	T5/T6
燈具類型	雙支(山 形、格柵 等)	四支	三支	三支	雙支(山 形、格柵 等)		雙支(山 形、格柵 等)
燈具尺寸	4 尺	2 尺	4 尺	2 尺	4 尺		4 尺
設置年月	Jul-20	Jul-20	Jul-20	Jul-20	Aug-19	Jan-17	2016 年 (含)以後
設置地點	視聽教室	視聽教 室、音樂教 室、國樂教 室、校長室	專科教室	專科教室	南棟 1F 教 室	各棟教 室走廊	三甲、四 甲、五甲、 五乙教室
現有數量 (盞)	10	42	6	3	51	20	68

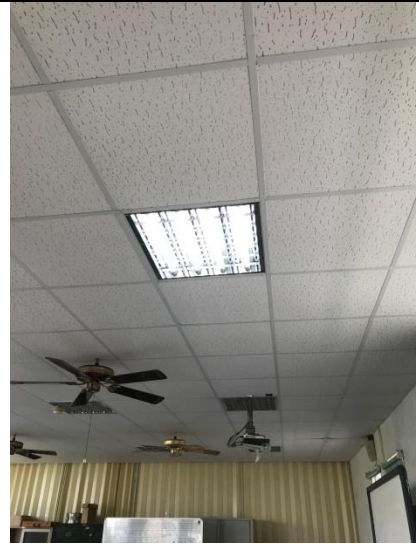
總數量約 200 盞 節能燈具數量約 180 盞 傳統燈具約 20 盞

節能燈具佔比 90%





音樂教室-完工前



音樂教室-完工後



校長室-完工前



校長室-完工後



專科教室-完工前



專科教室-完工後